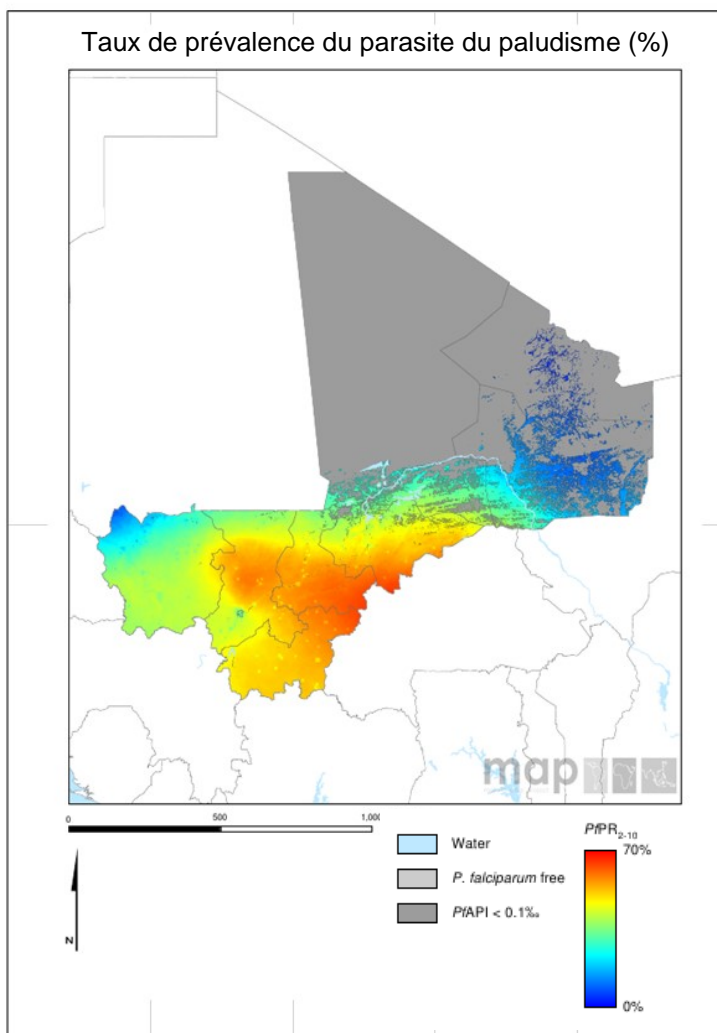


Carte de Score pour la Redevabilité et l'Action



La transmission du paludisme est plus intense dans le sud du Mali. Les nombres annuels déclarés s'élevèrent à 2 590 643 cas de paludisme en 2014 et 2 309 décès.

Mesures

Politique et contrôle financiers		
Situation de l'interdiction des monothérapies à base d'artémisinine par voie orale		
Prise en charge des cas au niveau communautaire (pneumonie)(2015)		
Prise en charge des cas au niveau communautaire (paludisme)(2015)		
Notation de la Banque mondiale concernant la gestion du secteur public et les institutions 2014 (CPIA groupe D)		3
Intrants financés, mise en œuvre et impact sur le paludisme		
Prévisions de 2015 visant le financement des MILD par le secteur public (pourcentage du besoin)		100
Prévisions de 2015 visant le financement des TDR par le secteur public (pourcentage du besoin)		100
Prévisions de 2015 visant le financement des CTA par le secteur public (pourcentage du besoin)		100
Couverture opérationnelle MILD/PID (% population à risque)		100
Réduction de l'incidence de paludisme de plus de 75% (projection de 2000 à 2015)		
Indicateurs traceur de santé maternelle et infantile		
Couverture PTME 2014 (% femmes enceintes VIH+ recevant des ARV)		26
% des accouchements assistés par un accoucheur ou une accoucheuse compétente		59
Allaitement maternel exclusif (% enfants < 6 mois)		33
Couverture Vitamine A 2013(2 doses)		98
Vaccins DTC3 2014 parmi les bébés de 12-23 mois		77
Soins postnatals (dans les 48 heures)		40

Légende

	Cible atteinte ou sur la bonne voie
	Progrès mais efforts supplémentaires requis
	Pas sur la bonne voie
	Sans données / Sans objet

Progrès

Le Mali a interdit les monothérapies à base d'artémisinine par voie orale et instauré une politique de prise en charge communautaire des cas de pneumonie et, plus récemment, de paludisme. Les antipaludiques requis pour atteindre et maintenir la couverture universelle en 2015 sont financés et le Mali s'est assuré un approvisionnement suffisant en MILD pour atteindre la couverture universelle opérationnelle.

Le pays a atteint une haute couverture au niveau de l'intervention SMI témoin de vitamine A. Le Mali a amélioré considérablement ses mécanismes de suivi et de redevabilité par la mise au point d'une Carte de Score de Santé reproductive, maternelle, néonatale et infantile.

Impact

Les nombres annuels déclarés s'élèvent à 2 590 643 cas de paludisme en 2014 et 2 309 décès. Par modélisation, l'OMS estime une réduction de l'incidence paludique inférieure à 50 % entre 2000 et 2015.

Problème principal

- Le manque de nouvelles ressources affectées au paludisme dans le Nouveau modèle de financement du FM met en péril la capacité du pays à maintenir les acquis impressionnants de la lutte contre la maladie.

Mesures recommandées

Le Mali a répondu favorablement aux mesures SMI recommandées pour résoudre le problème de la faible couverture de l'allaitement maternel exclusif et PTME et continue à suivre les progrès des interventions mises en œuvre.