

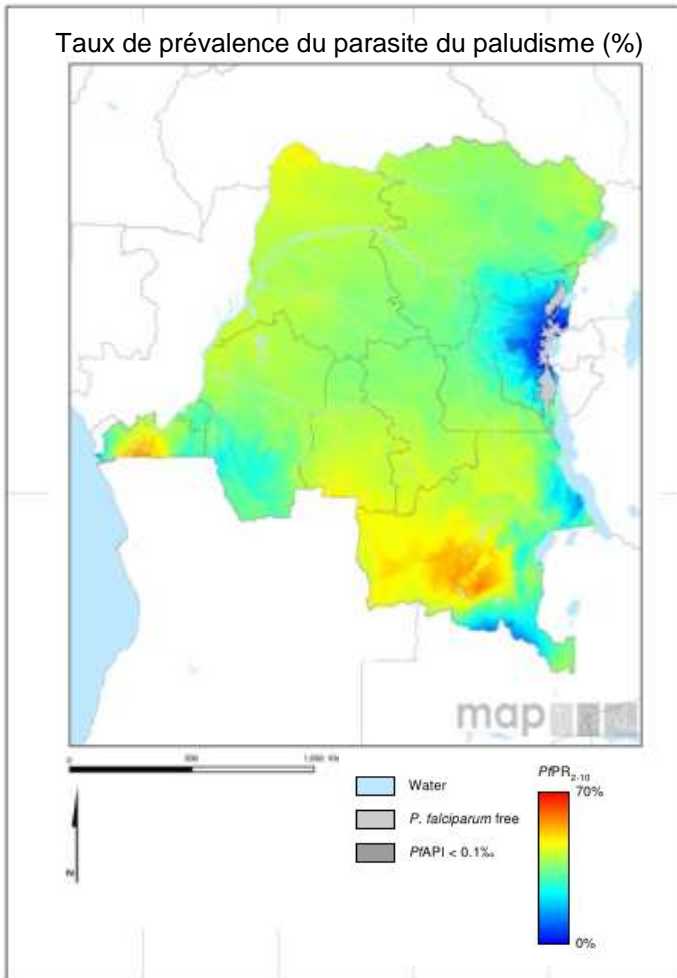
République Démocratique du Congo

Rapport trimestriel de l'ALMA –

4e trimestre 2016



Carte de Score pour la Redevabilité et l'Action



Mesures

Produits de base : financement et contrôle budgétaire	
Prévisions de 2016 visant le financement de MILD (pourcentage du besoin)	93
Prévisions de 2016 visant le financement des TDR par le secteur public (pourcentage du besoin)	100
Prévisions de 2016 visant le financement des CTA par le secteur public (pourcentage du besoin)	97
Notation de la Banque mondiale concernant la gestion du secteur public et les institutions 2015 (CPIA groupe D)	2,5

Suivi de la résistance aux insecticides, mise en place et impact	
Cours sur les insecticides avec focus sur la résistance des moustiques dans des sites sentinelles représentatifs confirmés depuis 2010	3
Résistance aux insecticides suivie depuis 2014 et données déclarées à l'ONIS	
Plan national de surveillance et de gestion de la résistance aux insecticides	
Échelle de mise en œuvre de la PCCI (2016)	
Couverture opérationnelle MILD/PID (% population à risque)	100
Changement estimé du taux d'incidence du paludisme (2010-2015)	
Changement estimé du taux de mortalité du paludisme (2010-2015)	

Indicateurs traceur de santé maternelle et infantile	
Estimation du pourcentage de la population atteinte du VIH et ayant accès à la thérapie antirétrovirale (2015)	33
Estimation du pourcentage d'enfants (0 à 14 ans) atteints du VIH et ayant accès à la thérapie antirétrovirale (2015)	22
% des accouchements assistés par un accoucheur ou une accoucheuse compétente	80
Soins postnataux (dans les 48 heures)	44
Allaitement maternel exclusif (% enfants < 6 mois)	48
Couverture Vitamine A 2014 (2 doses)	99
Vaccins DTC3 2015 parmi les bébés de 0-11 mois	81

La population entière de la République Démocratique du Congo court un risque élevé de contraction du paludisme. La transmission est intense toute l'année, avec quelques variations saisonnières. Les nombres annuels déclarés s'élèvent à 11 627 473 cas de paludisme en 2015 et 39 054 décès.

Légende

	Cible atteinte ou sur la bonne voie
	Progrès mais efforts supplémentaires requis
	Pas sur la bonne voie
	Sans données / Sans objet

Paludisme

Mise à jour du Fonds mondial

Le Fonds mondial a annoncé que la République Démocratique du Congo recevra, pour la période 2018-2020, une allocation de USD 527 millions destinée au renforcement de ses systèmes de santé et de lutte contre le VIH, la tuberculose et le paludisme. Le Fonds mondial a déterminé le montant total de l'allocation en fonction de la charge de la maladie et du niveau de revenu du pays, entre autres facteurs. Une proportion spécifique du total est également affectée au composant paludisme, selon une formule mise au point par le Fonds mondial en fonction de différents facteurs, dont la charge de la maladie et les débours antérieurs. Pour la République Démocratique du Congo, ce montant est calculé à USD 347,7 millions. Les allocations aux composants de maladie individuels ne sont pas fixes et peuvent être ajustées suivant les décisions prises au niveau du pays. La République Démocratique du Congo est invitée à assurer à la lutte contre le paludisme l'affectation de ressources issues de son allocation globale du Fonds mondial ainsi que de ses ressources domestiques, pour le maintien des acquis de ces dernières années.

Progrès

La République Démocratique du Congo s'est assuré un approvisionnement suffisant en MILD pour atteindre la couverture opérationnelle à 100%. Le pays surveille la résistance aux insecticides depuis 2014 et a déclaré les résultats de sa démarche à l'OMS. La République Démocratique du Congo s'est assuré la majorité des ressources nécessaires au maintien de la couverture des interventions essentielles de lutte contre le paludisme en 2016. La République Démocratique du Congo a élargi sa mise en œuvre de la PCCi.

Impact

Les nombres annuels déclarés s'élèvent à 11 627 473 cas de paludisme en 2015 et 39 054 décès. L'OMS estime que le pays a enregistré une baisse de plus de 40 % de ses taux d'incidence et de mortalité du paludisme durant la période 2010-2015.

Problème principal

- Des taxes et droits de douane sont prélevés sur les produits antipaludiques du secteur privé.

Mesures clés recommandées précédemment

Objectif	Mesure	Délai d'accomplissement suggéré	Progrès	Commentaires - activités/accomplissements clés depuis le dernier rapport trimestriel
Contrôle des vecteurs	Étant donné la résistance déclarée des moustiques à deux classes d'insecticide, finaliser de toute urgence et mettre en œuvre le plan le plan national de surveillance et gestion de la résistance aux insecticides	T1 2017		La RDC a élargi la surveillance de la résistance aux insecticides de sept à 11 sites. La RDC demande l'aide d'un consultant à l'entomologiste national pour l'élaboration préliminaire du plan qui sera soumis à la discussion et révision par participation des partenaires d'ici la mi-février, puis finalisé pour diffusion avant début mars 2017

Politique	Supprimer les barrières tarifaires sur les CTA du secteur privé, afin de les rendre plus abordables dans le privé	T1 2017		Le pays planifie une rencontre de discussion des options d'élimination des barrières tarifaires sur les CTA du secteur privé
-----------	---	---------	--	--

Nouvelle mesure clé recommandée

Objectif	Mesure	Délai d'accomplissement suggéré
Résoudre la question du financement	Assurer la soumission de la demande de financement antipaludique du FM d'ici T1 2017 et assurer l'affectation de ressources à la lutte contre le paludisme dans une mesure suffisante au maintien des acquis de ces dernières années. Chercher à mobiliser d'autres ressources pour combler les insuffisances restantes	T2 2017

SMI





Progrès

La République Démocratique du Congo a atteint une couverture élevée au niveau de l'intervention témoin de la SMI relative à l'assistance à l'accouchement par un personnel de santé qualifié, de la vitamine A et du DTC3. Le pays a amélioré considérablement ses mécanismes de suivi et de redevabilité par la mise au point d'une Carte de Score de Santé reproductive, maternelle, néonatale et infantile.

Mesure clé recommandée précédemment

Le pays a répondu favorablement à la mesure de SMI recommandée pour accélérer la couverture des thérapies antirétrovirales et il continue à suivre les progrès de l'intervention mise en œuvre.

Légende

	Mesure accomplie
	En progrès
	Pas de progrès
	Il reste encore du temps jusqu'à l'échéance