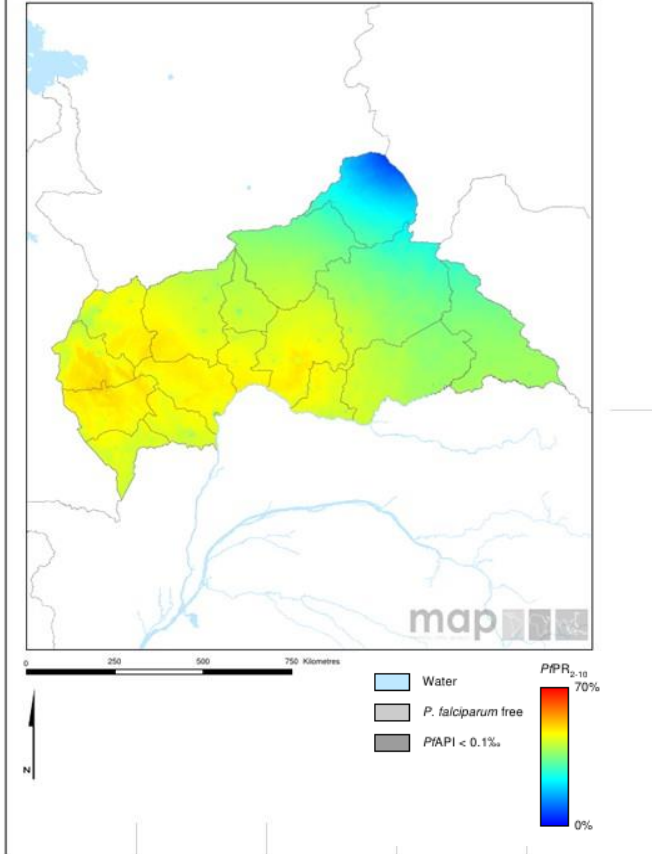


## Carte de Score pour la Redevabilité et l'Action

Taux de prévalence du parasite du paludisme (%)



La transmission du paludisme est intense toute l'année en République centrafricaine et la population entière court un risque élevé de contraction. Les nombres annuels déclarés s'élèvent à 1 400 526 cas de paludisme en 2016 et 2 668 décès.

### Mesures

Produits de base : financement et contrôle budgétaire	
Prévisions de 2018 visant le financement de MILD (pourcentage du besoin)	100
Prévisions de 2018 visant le financement des TDR par le secteur public (pourcentage du besoin)	100
Prévisions de 2018 visant le financement des CTA par le secteur public (pourcentage du besoin)	78
Notation de la Banque mondiale concernant la gestion du secteur public et les institutions 2017 (CPIA groupe D)	2.3
Suivi de la résistance aux insecticides, mise en place et impact	
Cours sur les insecticides avec focus sur la résistance des moustiques dans des sites sentinelles représentatifs confirmés depuis 2010	3
Résistance aux insecticides suivie depuis 2015 et données déclarées à l'OMS	
Plan national de surveillance et de gestion de la résistance aux insecticides	
Échelle de mise en oeuvre de la PEC-C (2017)	
Couverture opérationnelle MILD/PID (% population à risque)	100
Diminuição em >40% da incidência da malária até 2020 (x 2015) (projectado)	
Indicateurs témoins de la santé maternelle et infantile et des MTN	
Couverture du traitement de masse contre les maladies tropicales négligées (indice MTN, %) (2016)	32
Estimation du pourcentage de la population atteinte du VIH et ayant accès à la thérapie antirétrovirale (2017)	32
Estimation du pourcentage d'enfants (0 à 14 ans) atteints du VIH et ayant accès à la thérapie antirétrovirale (2017)	25
% des accouchements assistés par un accoucheur ou une accoucheuse compétente	40
Soins postnatals (dans les 48 heures)	
Allaitement maternel exclusif (% enfants < 6 mois)	33
Couverture Vitamine A 2016(2 doses)	2
Vaccins DTC3 2017 parmi les bébés de 0-11 mois	47

### Légende

	Cible atteinte ou sur la bonne voie
	Progrès mais effort supplémentaire requis
	Pas en bonne voie
	Sans données
	Non applicable

## Paludisme

### Progrès

La République centrafricaine s'est assurée les ressources nécessaires à l'obtention des MILD et TDR requis en 2018. La République centrafricaine a atteint une couverture opérationnelle à 100% des MILD.

### Impact

Les nombres annuels déclarés s'élèvent à 1 400 526 cas de paludisme en 2016 et 2 668 décès.

### Problème principal

- L'accès limité à certaines populations à risque entrave la couverture des interventions antipaludiques.

### Mesures clés recommandées précédemment

Objectif	Mesure	Délai d'accomplissement suggéré	Progrès	Commentaires - activités/accomplissements clés depuis le dernier rapport trimestriel
Contrôle des vecteurs	Étant donné la résistance déclarée des moustiques à trois classes d'insecticides, élaborer de toute urgence et mettre en œuvre un plan national de surveillance et de gestion de la résistance aux insecticides.	T1 2017		Le programme de lutte contre le paludisme, en collaboration avec l'OMS, finalise l'élaboration du plan de surveillance et gestion de la résistance aux insecticides.
Contrôle des vecteurs	Déclarer à l'OMS l'état de la surveillance de la résistance aux insecticides.	T3 2018		Un contrat a été signé avec l'Institut Pasteur de Bangui pour la réalisation des tests de résistance aux insecticides en RCA.
Instaurer un changement de haut niveau en ce qui concerne les politiques et la stratégie.	Améliorer la gouvernance réglementée, la qualité de la gestion budgétaire et financière, l'efficacité de la mobilisation des ressources, la qualité de l'administration publique et la transparence et redevabilité dans le secteur public.	T3 2013		Le pays a amélioré la gouvernance réglementée, la qualité de la gestion budgétaire et financière, l'efficacité de la mobilisation des ressources, la qualité de l'administration publique et la transparence et redevabilité dans le secteur public. Une hausse de 0,1 est relevée au niveau du Cluster D CPIA.

## SMI et MTN

La République centrafricaine a récemment accru sa couverture de la thérapie antirétrovirale chez les enfants.

Les progrès réalisés sur le plan des maladies tropicales négligées (MTN) en République centrafricaine se mesurent au moyen d'un indice composite calculé d'après la couverture de la chimiothérapie préventive atteinte pour la filariose lymphatique, l'onchocercose, la schistosomiase, les géohelminthiases et le trachome. La couverture

de la chimiothérapie préventive en République centrafricaine est bonne pour l'onchocercose (50%), la schistosomiase (66%). Elle atteint 40% pour les géohelminthiases, mais elle est faible pour la filariose lymphatique et le trachome (16% et 17%, respectivement). Globalement, l'indice de couverture de la chimiothérapie préventive des MTN en République centrafricaine en 2016 est de 32, en hausse nette par rapport à la valeur d'indice 2015 (<1).

### Mesures clés recommandées précédemment

Objectif	Mesure	Délai d'accomplissement suggéré	Progrès	Commentaires - activités/accomplissements clés depuis le dernier rapport trimestriel
SMI <sup>1</sup> : Optimiser la qualité des soins.	a) Donner la priorité à la collecte de données sur les soins postnatals.	T1 2013		Sans rapport d'avancement.
	b) Rechercher et résoudre les raisons du déclin de l'assistance à l'accouchement par un personnel de santé qualifié.	T1 2019		Résultat non encore échu.
	c) Résoudre la couverture en baisse de la vitamine A.	T1 2019		Étant donné l'insécurité et la difficulté d'accès à certaines zones, la République centrafricaine n'a pu atteindre une haute couverture de la vitamine A à travers ses deux campagnes. Toutefois, pour la première fois ces trois dernières années, en 2017, le pays déclare que deux séries de supplémentation en vitamine A et de déparasitage des enfants de moins de cinq ans ont abouti sur une couverture élevée.

La République centrafricaine a répondu favorablement à la mesure de SMI recommandée pour résoudre le problème de la faible couverture de la thérapie antirétrovirale au sein de la population globale. Elle continue à suivre les progrès de l'intervention mise en œuvre.

### Légende

	Mesure accomplie
	Progrès
	Pas de progrès
	Résultat non encore échu.

<sup>1</sup>Mesures de la SMI, mesures recommandées et réponse suivies par OMS MCA.