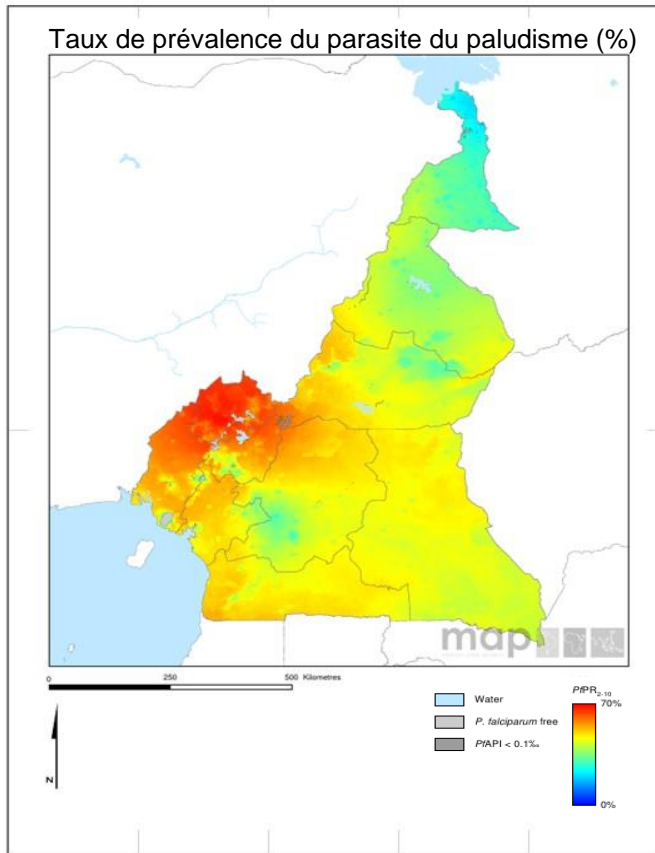


Carte de Score pour la Redevabilité et l'Action



Mesures

Produits de base : financement et contrôle budgétaire	
Prévisions de 2018 visant le financement de MILD (pourcentage du besoin)	100
Prévisions de 2018 visant le financement des TDR par le secteur public (pourcentage du besoin)	100
Prévisions de 2018 visant le financement des CTA par le secteur public (pourcentage du besoin)	100
Notation de la Banque mondiale concernant la gestion du secteur public et les institutions 2017 (CPIA groupe D)	3.0
Suivi de la résistance aux insecticides, mise en place et impact	
Cours sur les insecticides avec focus sur la résistance dans des sites sentinelles représentatifs confirmés depuis 2010	3
Résistance aux insecticides suivie depuis 2015 et données déclarées à l'OMS	
Plan national de surveillance et de gestion de la résistance aux insecticides	
Échelle de mise en oeuvre de la PEC-C (2017)	
Couverture opérationnelle MILD/PID (% population à risque)	47
Changement de l'incidence estimée du paludisme (2010-2017)	
Changement des taux de mortalité estimés du paludisme (2010-2017)	
Indicateurs témoins de la santé maternelle et infantile et des MTN	
Couverture du traitement de masse contre les maladies tropicales négligées (indice MTN, %) (2017)	83
Estimation du pourcentage de la population atteinte du VIH et ayant accès à la thérapie antirétrovirale (2017)	49
Estimation du pourcentage d'enfants (0 à 14 ans) atteints du VIH et ayant accès à la thérapie antirétrovirale (2017)	25
% des accouchements assistés par un accoucheur ou une accoucheuse compétente	65
Soins postnataux (dans les 48 heures)	65
Allaitement maternel exclusif (% enfants < 6 mois)	28
Couverture Vitamine A 2016(2 doses)	55
Vaccins DTC3 2017 parmi les bébés de 0-11 mois	86

La transmission du paludisme intervient toute l'année au Cameroun. Elle est plus intense dans le sud du pays. Les nombres annuels déclarés s'élèvent à 2 488 993 cas de paludisme en 2017 et 3 195 décès.

Légende

	Cible atteinte ou sur la bonne voie
	Progrès mais effort supplémentaire requis
	Pas en bonne voie
	Sans données
	Non applicable

Paludisme

Progrès

Le Cameroun s'est assuré des ressources suffisantes pour couvrir les coûts des MILD, CTA et TDR requis en 2018. Le Cameroun surveille la résistance aux insecticides depuis 2015 et a déclaré les résultats de sa démarche à l'OMS. Le Cameroun a amélioré considérablement ses mécanismes de suivi et de redevabilité par la mise au point d'une Carte de score Paludisme.

Impact

Les nombres annuels déclarés s'élèvent à 2 488 993 cas de paludisme en 2017 et 3 195 décès.

Problème principal

- Couverture du contrôle des vecteurs en baisse.

Nouvelles mesures clés recommandées

Objectif	Mesure	Délai d'accomplissement suggéré
Contrôle des vecteurs	Résoudre la couverture en baisse des MILD.	T4 2019
Impact	Rechercher et résoudre les raisons de la hausse d'incidence estimée du paludisme entre 2010 et 2017.	T4 2019

SMI et MTN

Progrès

Les progrès réalisés sur le plan des maladies tropicales négligées (MTN) au Cameroun se mesurent au moyen d'un indice composite calculé d'après la couverture de la chimiothérapie préventive atteinte pour la filariose lymphatique, l'onchocercose, la schistosomiase, les géohelminthiases et le trachome. La couverture de la chimiothérapie préventive au Cameroun est élevée pour la schistosomiase (100 %), le trachome (100 %), les géohelminthiases (85 %) et bonne pour l'onchocercose (71 %) et la filariose lymphatique (60 %). Globalement, l'indice de couverture de la chimiothérapie préventive des MTN au Cameroun en 2017 est de 82, en hausse nette par rapport à la valeur d'indice 2016 (58).





Mesures clés recommandées précédemment

Objectif	Mesure	Délai d'accomplissement suggéré	Progrès	Commentaires - activités/accomplissements clés depuis le dernier rapport trimestriel
SMI ¹ : Optimiser la qualité des soins.	Rechercher et résoudre les raisons de la baisse déclarée de la couverture de la vitamine A en 2016.	T2 2019		Résultat non encore échu.

Le pays a répondu favorablement à la mesure recommandée précédemment pour accélérer la couverture de la thérapie antirétrovirale dans la population globale et chez les enfants de moins de 14 ans.

¹Mesures de SMI, mesures recommandées et réponse suivies par OMS MCA.

Légende

	Mesure accomplie
	Progrès
	Pas de progrès
	Résultat non encore échu.