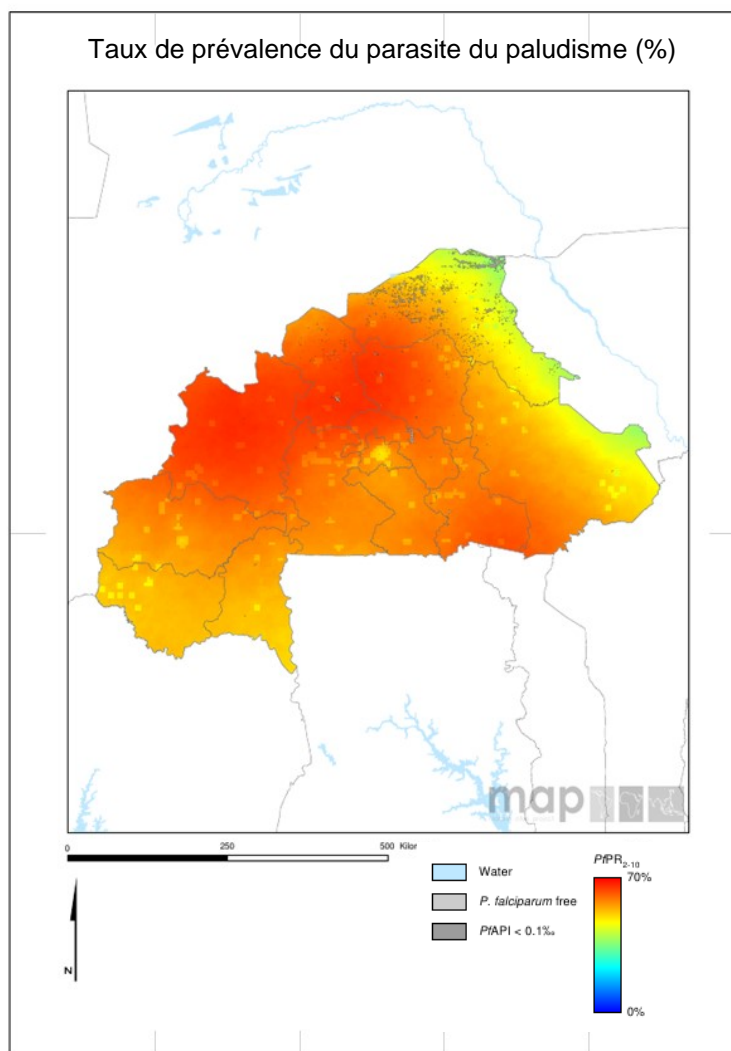


Carte de Score pour la Redevabilité et l'Action



Le paludisme affecte la totalité du Burkina Faso. La transmission est la plus intense dans la partie sud du pays. Les nombres annuels déclarés s'élèvent à 7 146 026 cas de paludisme en 2013 et 6 294 décès.

Mesures

Politique et contrôle financiers	
Situation de l'interdiction des monothérapies à base d'artémisinine par voie orale	
Prise en charge des cas au niveau communautaire (pneumonie)(2015)	
Prise en charge des cas au niveau communautaire (paludisme)(2015)	
Notation de la Banque mondiale concernant la gestion du secteur public et les institutions 2014 (CPIA groupe D)	▼ 3.5
Intrants financés, mise en œuvre et impact sur le paludisme	
Prévisions de 2015 visant le financement des MILD par le secteur public (pourcentage du besoin)	100
Prévisions de 2015 visant le financement des TDR par le secteur public (pourcentage du besoin)	100
Prévisions de 2015 visant le financement des CTA par le secteur public (pourcentage du besoin)	100
Couverture opérationnelle MILD/PID (% population à risque)	100
En bonne voie en 2013 de réduire l'incidence du paludisme de >75 % d'ici 2015 (par rapport à 2000)	
Indicateurs traceur de santé maternelle et infantile	
Couverture PTME 2014 (% femmes enceintes VIH+ recevant des ARV)	▲ 75
% des accouchements assistés par un accoucheur ou une accoucheuse compétente	66
Allaitement maternel exclusif (% enfants < 6 mois)	38
Couverture Vitamine A 2012(2 doses)	99
Vaccins DTC3 2013 parmi les bébés de 12-23 mois	88
Soins postnataux (dans les 48 heures)	72

Légende

	Cible atteinte ou sur la bonne voie
	Progrès mais efforts supplémentaires requis
	Pas sur la bonne voie
	Sans données / Sans objet

Progrès

Le Burkina Faso a interdit l'importation et la vente de monothérapies à base d'artémisinine par voie orale. Le pays a instauré une politique de prise en charge communautaire des cas de paludisme et de pneumonie. Le pays s'est assuré des ressources suffisantes pour son approvisionnement en MILD, CTA et TDR pour 2015. Le Burkina Faso a bien progressé en ce qui concerne les interventions de SMI témoins, notamment en ce qui concerne le DPT3, la couverture vitamine A, les soins postnatals, avec aussi une amélioration récente de la couverture PTME. Le Burkina Faso a remporté un Prix ALMA de l'Excellence 2015 pour l'Application du contrôle des vecteurs. Le pays a amélioré considérablement ses mécanismes de suivi et de redevabilité par la mise au point d'une Carte de Score de Santé maternelle, néonatale et infantile.

Impact

Les nombres annuels déclarés s'élèvent à 7 146 026 cas de paludisme en 2013 et 6 294 décès. Des progrès de réduction des cas sont déclarés au niveau sous-national, sous interventions intensifiées.

Problème principal

- La résistance aux insecticides menace l'efficacité du contrôle des vecteurs.

Mesure recommandée

Le Burkina Faso a répondu favorablement à la mesure recommandée pour résoudre le problème de la faible couverture de l'allaitement maternel exclusif et continue à suivre les progrès de l'intervention mise en œuvre.

Nouvelle mesure clé recommandée

Objectif	Mesure	Délai d'accomplissement suggéré
Instaurer un changement de haut niveau en ce qui concerne les politiques et la stratégie	Examiner et résoudre les causes de la réduction CPIA Cluster D, qui suit la gouvernance réglementée, la qualité de la gestion budgétaire et financière, l'efficacité de la mobilisation des ressources, la qualité de l'administration publique et la transparence et redevabilité dans le secteur public	T3 2016