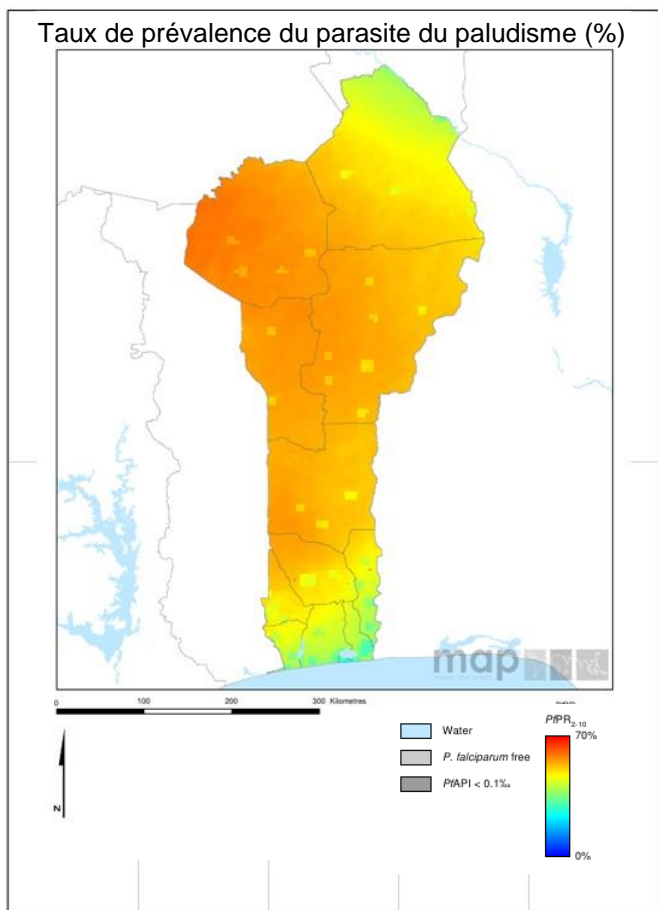


Carte de Score pour la Redevabilité et l'Action



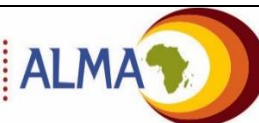
Le paludisme est endémique sur l'ensemble du Bénin. Les nombres annuels déclarés s'élèvent à 1 374 729 cas de paludisme en 2016 et 1 646 décès.

Mesures

Produits de base : financement et contrôle budgétaire		
Prévisions de 2018 visant le financement de MILD (pourcentage du besoin)	▲	100
Prévisions de 2018 visant le financement des TDR par le secteur public (pourcentage du besoin)		100
Prévisions de 2018 visant le financement des CTA par le secteur public (pourcentage du besoin)		100
Notation de la Banque mondiale concernant la gestion du secteur public et les institutions 2017 (CPIA groupe D)		3.3
Suivi de la résistance aux insecticides, mise en place et impact		
Cours sur les insecticides avec focus sur la résistance des moustiques dans des sites sentinelles représentatifs confirmés depuis 2010		4
Résistance aux insecticides suivie depuis 2015 et données déclarées à l'OMS		
Plan national de surveillance et de gestion de la résistance aux insecticides		
Échelle de mise en oeuvre de la PEC-C (2017)		
Couverture opérationnelle MILD/PID (% population à risque)		100
Diminuição em >40% da incidência da malária até 2020 (x 2015) (projectado)		
Indicateurs témoins de la santé maternelle et infantile et des MTN		
Couverture du traitement de masse contre les maladies tropicales négligées (indice MTN, %) (2016)		58
Estimation du pourcentage de la population atteinte du VIH et ayant accès à la thérapie antirétrovirale (2017)		55
Estimation du pourcentage d'enfants (0 à 14 ans) atteints du VIH et ayant accès à la thérapie antirétrovirale (2017)		27
% des accouchements assistés par un accoucheur ou une accoucheuse compétente		77
Soins postnatals (dans les 48 heures)		78
Allaitement maternel exclusif (% enfants < 6 mois)		41
Couverture Vitamine A 2016(2 doses)		94
Vaccins DTC3 2017 parmi les bébés de 0-11 mois		82

Légende

	Cible atteinte ou sur la bonne voie
	Progrès mais effort supplémentaire requis
	Pas en bonne voie
	Sans données
	Non applicable



## **Paludisme**

### **Progrès**

Le Bénin a atteint la couverture opérationnelle universelle du contrôle des vecteurs. Le pays a réussi à mobiliser les ressources nécessaires au financement du nombre de MILD, TDR et CTA requis en 2018. Le Bénin a élargi sa mise en œuvre de la PCCi. Le pays surveille la résistance aux insecticides depuis 2015 et a déclaré les résultats de sa démarche à l'OMS. Le Bénin a amélioré considérablement ses mécanismes de suivi et de redevabilité par la mise au point de la Carte de score pour le contrôle et l'élimination du paludisme.

### **Impact**

Les nombres annuels déclarés s'élèvent à 1 374 729 cas de paludisme en 2016 et 1 646 décès.

### **Problème principal**

- La résistance aux insecticides menace l'efficacité du contrôle des vecteurs.

## **SMI**

### **Progrès**

Le Bénin a réalisé de bons progrès dans ses interventions témoins de la SMI, concernant en particulier l'assistance à l'accouchement par un personnel de santé qualifié, la vitamine A et les soins postnatals, avec aussi une amélioration récente de la couverture DTC3.

Les progrès réalisés sur le plan des maladies tropicales négligées (MTN) au Bénin se mesurent au moyen d'un indice composite calculé d'après la couverture de la chimiothérapie préventive atteinte pour la filariose lymphatique, l'onchocercose, la schistosomiase, les géohelminthiases et le trachome. La couverture de la chimiothérapie préventive au Bénin est élevée pour les géohelminthiases (96 %). Elle est de 56 % pour la filariose lymphatique, de 57 % pour l'onchocercose, de 59 % pour la schistosomiase et de 39 % pour le trachome. Globalement, l'indice de couverture de la chimiothérapie préventive des MTN au Bénin en 2016 est de 58, en nette amélioration par rapport à la valeur d'indice 2015 (18).

### **Mesure clé recommandée précédemment**

Le Bénin a répondu favorablement à la mesure de SMI recommandée pour résoudre le problème de la faible couverture de la thérapie antirétrovirale chez les enfants et continue à suivre les progrès des interventions mises en œuvre.